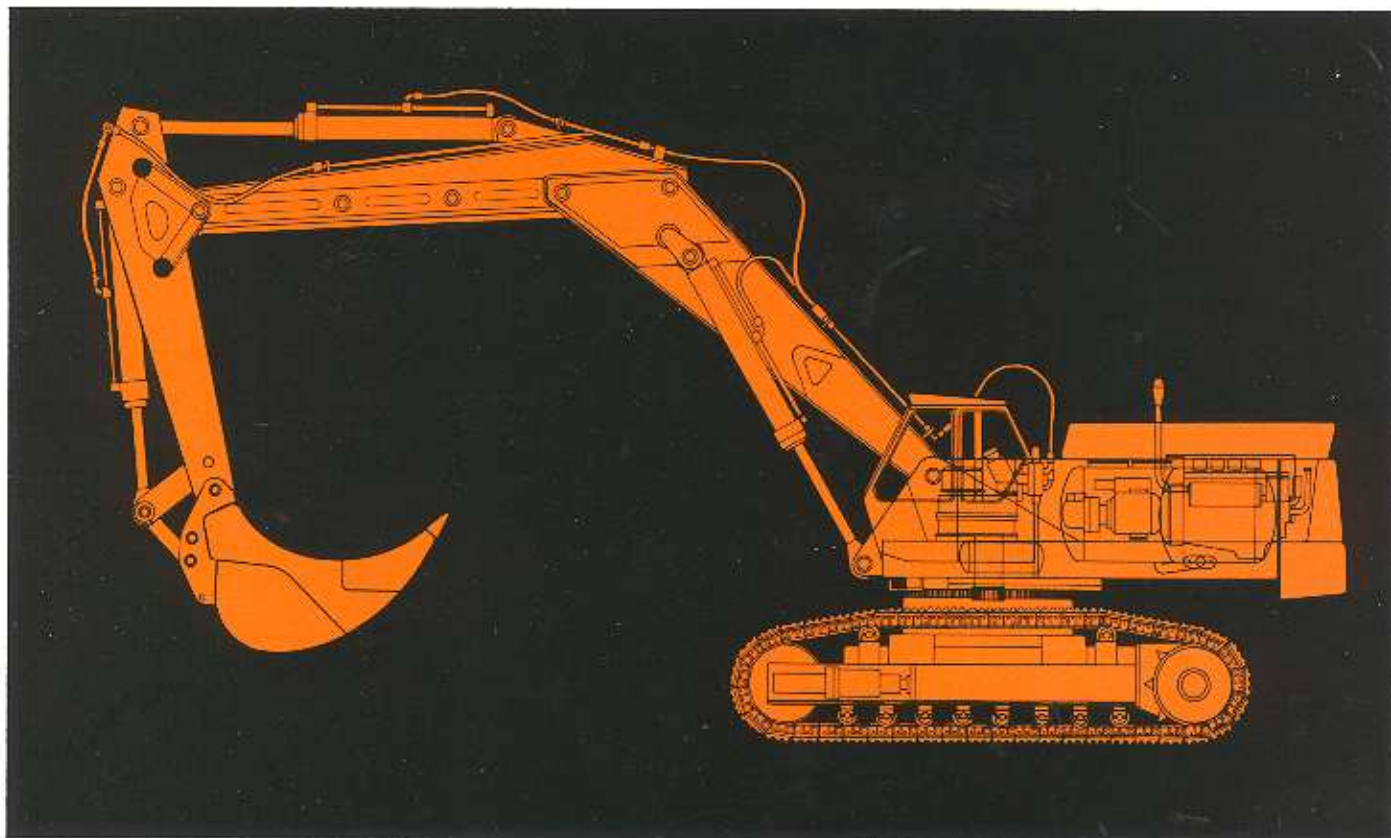


ATLAS 2502

B



Technische Daten

Motor:

10-Zylinder-Deutz-Diesel F 10 L 413
luftgekühlt, elastisch gelagert
Leistung: 262 PS bei 2300 U/min
DIN 70020, nach SAE, 280 BHP

Hydraulikanlage:

Leistungsgeregelte Doppelpumpe
mit Sumpfschaltung
Fördermenge: 2 x 300 l/min
Arbeitsdruck: bis 280 bar
Ölvolumen: 600 Liter Hydrauliköl
Beide Ölströme wirken auf Hebe-,
Knick- und Löffelkippszylinder

Drehwerk:

Antrieb durch Kolbenölmotor
gekapseltes Stirnraduntersetzungs-
getriebe, Oberwagendrehzahl
7,5 U/min
Bremsen: pneumatische Backenbremse

Tieflöffel (von 1600 bis 2500 Ltr.):

Standardlöffel 2000 Ltr.
1600 mm Schnittbreite
Brechkraft am Löffelzahn max. 26,5 t

Schaufel:

Ladeschaufel 2500 Ltr. und 3200 Ltr.
Vorschubkraft 24,3 t, Reißkraft 23,0 t
Klappschaufel 2000 Ltr. und 2500 Ltr.
Vorschubkraft 24,3 t, Reißkraft 21,6 t

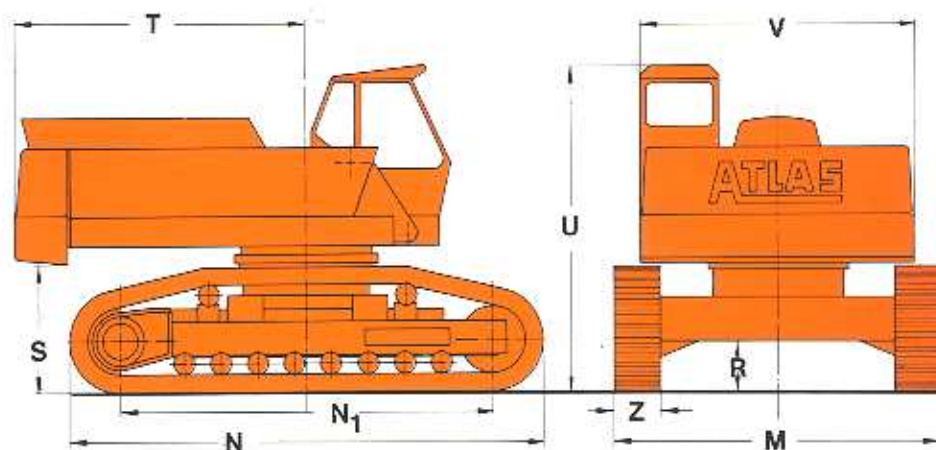
Raupenfahrwerk:

Kettenschlepper-Laufwerk
in Spezial-Baggerausführung
Wartungsfreie „Life Time“-Schmierung

Getriebe:

je Seite 1 Ölbadstirnradgetriebe
Kettentyp „D 8 H“
Antrieb je Seite 1 Ölmotor
Fahrgeschwindigkeit 0–2,2 km/h
Gesamtgewicht des Raupenbaggers
mit Tieflöffelausrüstung ca. 52,0 t
Gesamtgewicht des Raupenbaggers
mit Klappschaufelausrüstung ca. 52,4 t



ATLAS**2502_B**

Haupt- abmessungen

Maße in mm

Z	Kettenbreite	400	500	600	700
N	Länge des Unterwagens	5270	5270	5270	5270
N ₁	Mitte Turas bis Mitte Leitrad	4140	4140	4140	4140
M	Breite des Unterwagens	3570	3570	3570	3650
R	Bodenfreiheit	575	575	575	575
S	Freimaß Oberwagen bis Planum	1375	1375	1375	1375
T	Hintere Ausladung	3230	3230	3230	3230
U	Durchfahrthöhe Kabine	3550	3550	3550	3550
V	Breite des Oberwagens	3000	3000	3000	3000
	Mittlerer Bodendruck g/cm ²	1420	1130	950	810



ATLAS 2502B

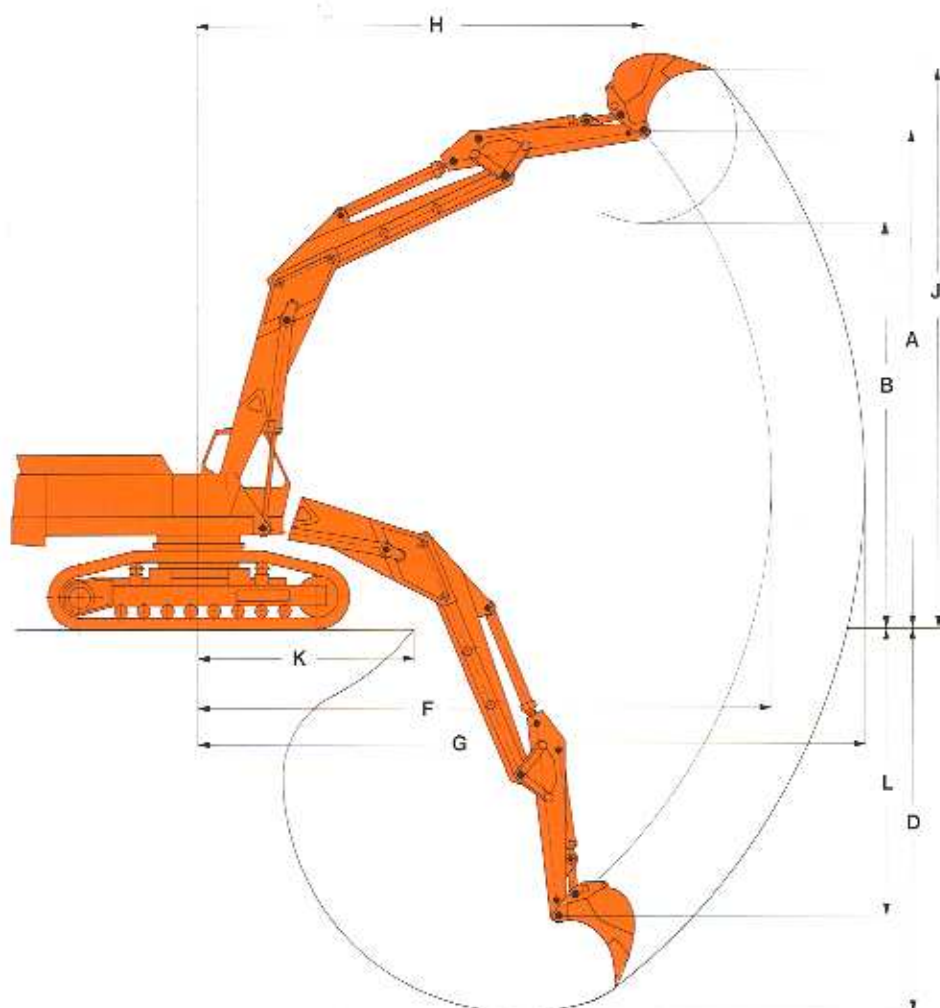
Tieflöffelgerät

dargestellt:

Armkombination

C 25.3 – D 25.2

Tieflöffel F 25.5



Löffelgröße: 1,6 – 2,5 m³

Löffelinhalt: m³

Armkombination:

* Ausleger 1 x zurück

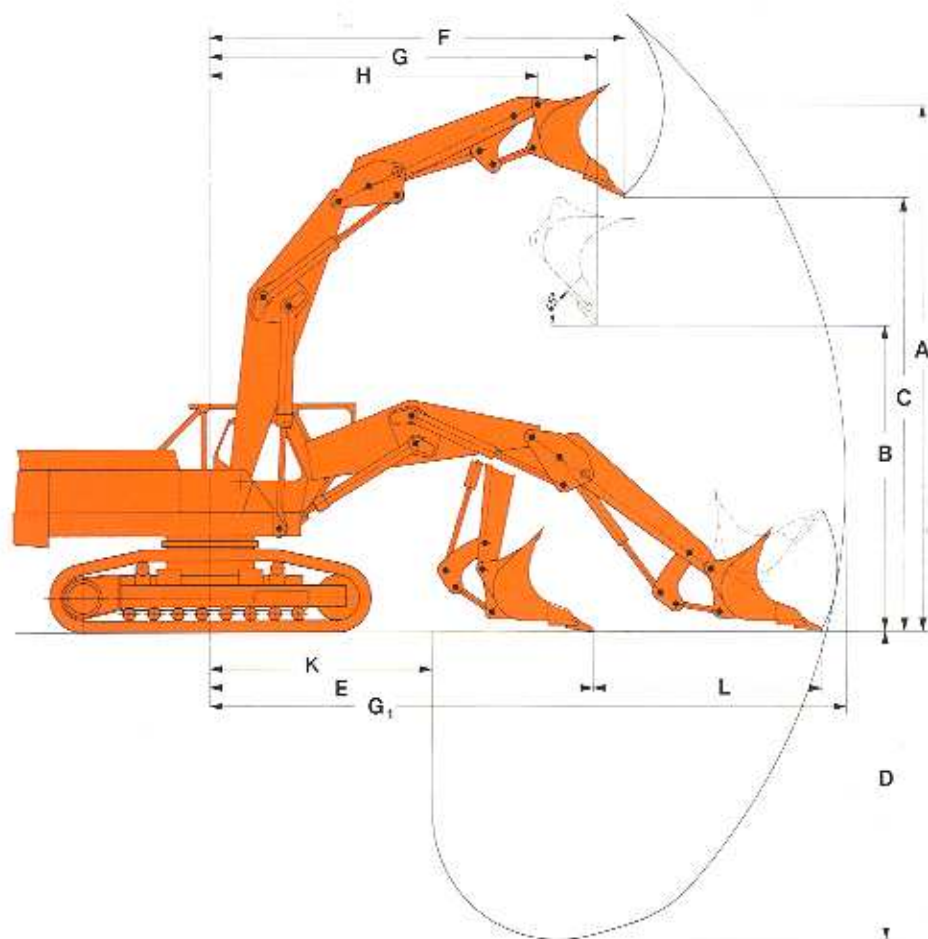
	2,5	2,0	1,6	1,6
C 25.3 *				
D 25.2				
A Größte Höhe der Knickarmspitze	8150	8550	8400	8800
B Ausschütthöhe	6550	6950	6800	7200
D Größte Grabtiefe	5700	6650	7000	7950
F Größte Ausladung	8900	9900	10250	11250
G Größte Grabweite	10500	11500	11800	12800
H Ausladung bei höchster Armstellung	6800	7700	8250	9150
J Größte Reichhöhe	9150	9550	9400	9800
K Kleinste Grabstellung	2400	3700	1900	3200
L Tiefste Stellung des Knickarms	4000	4950	5300	6250



ATLAS 2502B

Ladegerät

dargestellt mit:
Ladeschaufel J 25.3
2,5 m³



Schaufelgröße: 2,5 m³ und 3,2 m³

A	Größte Höhe der Armspitze	8550 mm
B	Ausschütthöhe bei 45° Ausschüttwinkel	4950 mm
C	Ausschütthöhe bei höchster Armstellung	7050 mm
D	Größte Grabtiefe	5000 mm
E	Kleinste Ausladung auf Planum	6250 mm
F	Ausschüttweite bei höchster Armstellung	6775 mm
G	Ausschüttweite bei 45° Ausschüttwinkel	6300 mm
G ₁	Größte Grabweite	10400 mm
H	Ausladung bei größter Höhe der Armspitze	5350 mm
K	Kleinste Grabstellung	3600 mm
L	Vorschub auf Planum	3700 mm

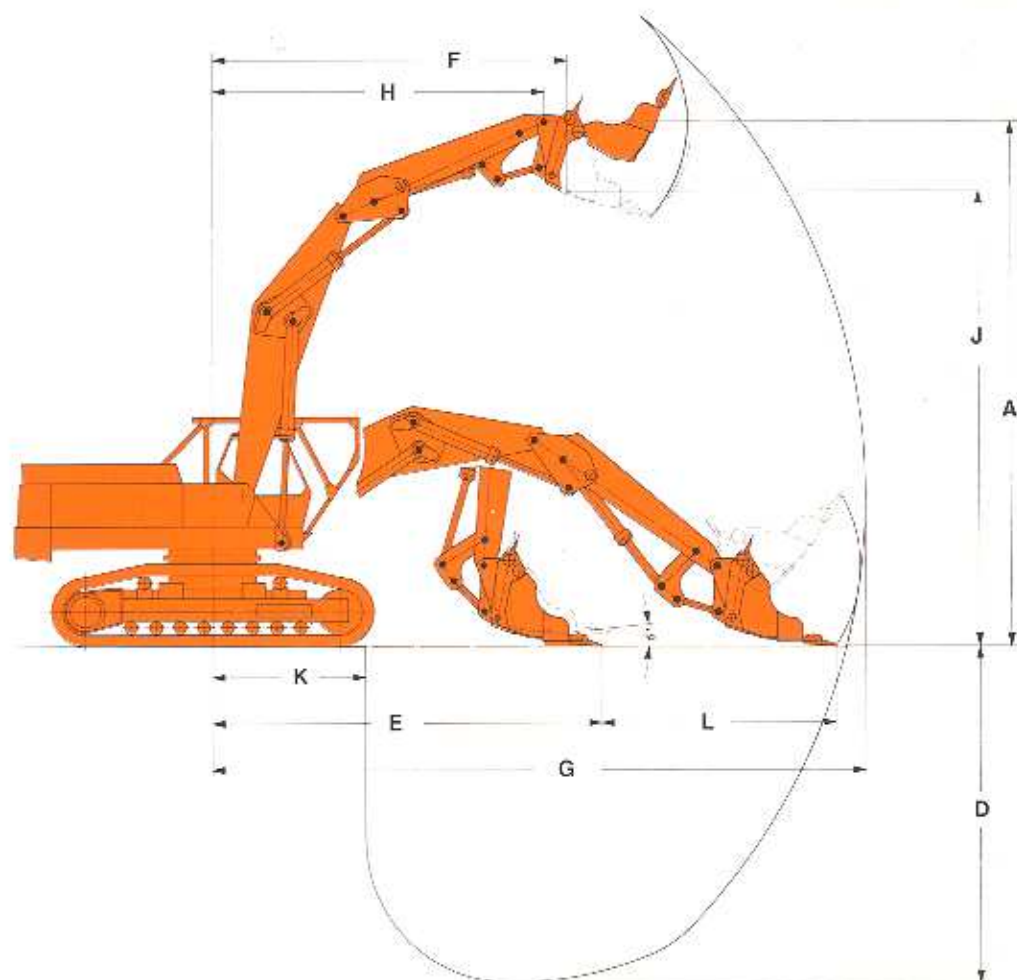


ATLAS 2502_B

Tie
darf
Arr
C 2t
Tief

Ladegerät

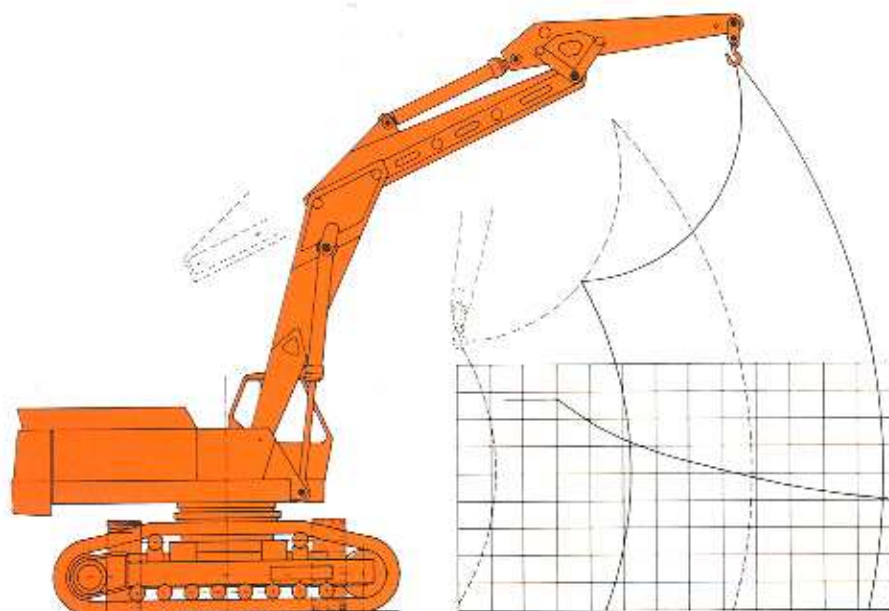
dargestellt mit:
Klappschaufel J 25.6
2,0 m³



Schaufelgröße: 2,0 m³ und 2,5 m³

A	Größte Höhe der Armspitze	8500 mm
D	Größte Grabtiefe	5300 mm
E	Kleinste Ausladung auf Planum	6200 mm
F	Ausschüttweite bei höchster Armstellung	5700 mm
G	Größte Grabweite	10600 mm
H	Ausladung bei größter Höhe der Armspitze	5300 mm
J	Ausschütthöhe bei höchster Armstellung	7500 mm
K	Kleinste Grabstellung	2500 mm
L	Vorschub auf Planum	3900 mm



ATLAS**2502B****Traglastdiagramm**

Standard-HD-Laufwerk

Ausladung (m)	5,0	5,5	6,0	6,5	7,0	7,5	8,0	8,5	9,0	9,9
Traglast (kg)	15500	13900	12800	11700	10900	10200	9600	9100	8700	8100

Gilt für den gesamten Schwenkbereich von 360°
(Standfestigkeit nach DIN 15019 Blatt 2)

Die Traglasten entsprechen der DIN 15019 Bl. 2.

Konstruktionsänderungen müssen wir uns vorbehalten. Maßangaben sind unverbindlich.

Konstruktionsänderungen müssen wir uns vorbehalten. Maßangaben sind unverbindlich.

**H. WEYHAUSEN KG · MASCHINENFABRIK**

2870 Delmenhorst · Postfach 207 · Telefon (04221) 59 11 · Telex 249238 a weyd d